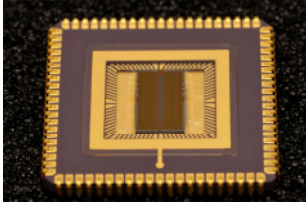




## Presseinformation TriDiCam schließt 1. Finanzierungsrunde ab



### Kontakt:

TriDiCam GmbH  
Jochen Noell  
Finkenstr. 61  
47057 Duisburg  
Tel. 0203-3783-264  
[www.TriDiCam.de](http://www.TriDiCam.de)

Enjoy Venture Management  
GmbH  
Dr. Bert Brinkhaus  
Ückendorfer Strasse 237e  
45886 Gelsenkirchen  
Tel. 0209-957 185 00  
[www.enjoyventure.de](http://www.enjoyventure.de)

Die TriDiCam GmbH, ein Spin-Off Unternehmen des Fraunhofer Instituts für Mikroelektronische Schaltungen und Systeme in Duisburg, konnte letzte Woche die 1. Finanzierungsrunde erfolgreich abschließen. Als neue Gesellschafter konnten der durch die EnjoyVenture verwaltete regionale ELS-Fonds sowie die KfW gewonnen werden.

Die 2008 gegründete TriDiCam GmbH entwickelt, fertigt und vertreibt 3D CMOS Bildsensoren. Die TriDiCam Sensoren verwenden das sogenannte Lichtpulslaufzeitverfahren, welches gegenüber anderen Verfahren erhebliche technische und wirtschaftliche Vorteile hat. Die zu erfassenden Objekte werden mit einem oder mehreren sehr kurzen Lichtpulsen beleuchtet und reflektieren einen Teil dieses Lichtes. Diese reflektierten Lichtpulse gelangen nach einer gemessenen Laufzeit (Time-of-Flight) über eine entsprechende Optik auf den TriDiCam Sensor und werden dort zu einem 3D Bild verarbeitet.

Die Anwendungsgebiete sind aufgrund der hervorragenden Sensoreigenschaften sehr vielfältig und liegen u.a. in den Bereichen der Gebäudetechnik und Industrieautomatisierung, bis hin zu umfangreichen Anwendungsmöglichkeiten in der Verkehrstechnik und Logistik.

„Die vielfältigen Anwendungsmöglichkeiten, verbunden mit den klaren Vorteilen der von TriDiCam entwickelten Technologie, sowie das qualifizierte und engagierte Gründerteam hat uns überzeugt, hier zu investieren“, sagt Dr. Bert Brinkhaus, Partner bei EnjoyVenture.

Durch diese Finanzierung kann die TriDiCam den Unternehmensaufbau vorantreiben und die Funktionalitäten der Bildsensoren weiter ausbauen. Im Fokus der nächsten zwei Jahre steht die Weiterentwicklung der CMOS Bildsensoren und der Ausbau der F&E sowie Vertriebskapazitäten. „Wir haben die technologiebedingten Vorteile noch lange nicht ausgeschöpft“, sagt in diesem Zusammenhang Jochen Noell, Geschäftsführer der TriDiCam GmbH.

### Über den ELS Fonds / EnjoyVenture:

Der ELS Fonds ist ein regionaler Fonds für Eigenkapitalbeteiligungen an jungen Unternehmen in Teilen Nordrhein-Westfalens, die auf der Grundlage überragender Technologien ein großes Wachstumspotential nachweisen können. Der ELS Fonds wird von EnjoyVenture verwaltet. Enjoy Venture ist eine unternehmergeführte Managementgesellschaft für Seed- und Start-Up-Finanzierungen innovativer Technologieunternehmen. Der Investmentfokus liegt in den Bereichen ausgewählter IT/Software-Lösungen, Nano-/Mikrosystemtechnik, Fertigungs-/Automatisierungstechnik, Medizintechnik und Telekommunikation. Besondere Expertise hat EnjoyVenture in der Strukturierung von Spin-Off Finanzierungen aus Konzernen und technisch-wissenschaftlichen Instituten. Aktives Coaching, intensive Netzwerkkontakte und Managementbegleitung gehören zum Selbstverständnis von EnjoyVenture als Industrial Adviser und Investor. Der EnjoyVenture-Partnerkreis zeichnet sich durch langjährige Unternehmer-, Finanzierungs-, und Industrie-Expertise aus.



Seit Gründung im Januar 2000 ist EnjoyVenture über 25 Unternehmensbeteiligungen eingegangen. Aktuell verwaltet EnjoyVenture drei Venture Capital-Fonds mit einem Gesamtvolumen von über 40 Mio.€

#### Über die KfW:

Die KfW unterstützt Gründer, Freiberufler, Innovatoren und gestandene Mittelständler mit klassischen Krediten, Eigenkapitallösungen, Mezzanine-Finanzierungen und Beratung. Im Jahr 2008 hat sie dafür 12,7 Mrd. EUR investiert. In der Beteiligungsfinanzierung ist die KfW sowohl im Early Stage- als auch im Later-Stage-Bereich aktiv. Sie bietet technologieorientierten Unternehmen, Jungunternehmen und etablierten Mittelständlern ein maßgeschneidertes, transparentes Angebot zur Eigenkapitalfinanzierung. Der ERP-Startfonds als eines dieser Finanzierungsinstrumente bietet kleinen Technologieunternehmen Beteiligungsfinanzierungen bis zu 3 Mio. EUR in Form von Eigen- und/oder Fremdkapital an. Wichtige Beteiligungsvoraussetzung ist, dass sich ein weiterer privater Investor (Lead-Investor) an dem Unternehmen in mindestens gleicher Höhe engagiert und das Technologieunternehmen auf der Grundlage eines Kooperationsvertrages eng begleitet.

#### Über die Fraunhofer Gesellschaft :

Die Fraunhofer Gesellschaft betreibt in Deutschland derzeit mehr als 80 Forschungseinrichtungen, davon 57 Institute. 15.000 Mitarbeiterinnen und Mitarbeiter, überwiegend mit natur- und ingenieurwissenschaftliche Ausbildung, bearbeiten das jährliche Forschungsvolumen von 1,4 Mrd. Euro. Niederlassungen in Europa, in den USA und in Asien sorgen für Kontakt zu den wichtigsten gegenwärtigen und zukünftigen Wissenschafts- und Wirtschaftsräumen.

Das Fraunhofer-Institut für Mikroelektronische Schaltungen und Systeme in Duisburg (IMS) wurde 1985 gegründet und beschäftigt heute mehr als 200 Mitarbeiter. Mit seiner Kompetenz in den Bereichen CMOS Bauelemente und Technologieentwicklung, Sensorik und Mikrosystemtechnik, Chip Design und ASIC Fertigung sowie der Transpondersysteme deckt das Fraunhofer IMS die gesamte Breite der Mikroelektronik ab und zählt damit zu einem der führenden Institute in Europa. In den letzten Jahren konnten die Geschäftsfelder Pressure Sensor Systems, CMOS-Imager, Wireless & Transponder Systems und ASIC Fertigung am IMS permanent weiter ausgebaut werden. Für diese Aktivitäten wurden am IMS die Kompetenzen HW-Design, SW-Design, ASIC-Design und Process Development aufgebaut und nachhaltig gestärkt.